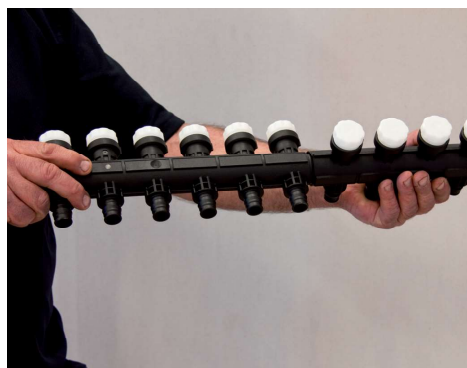
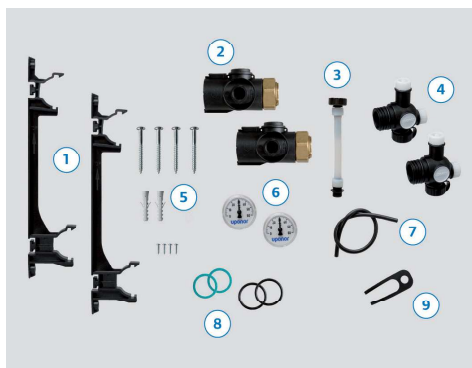


Installera Vario PLUS Q&E Fördelare

Montera fördelare

Denna instruktion kan du se film på!
Scanna QR-koden för att se filmen direkt i din smartphone.

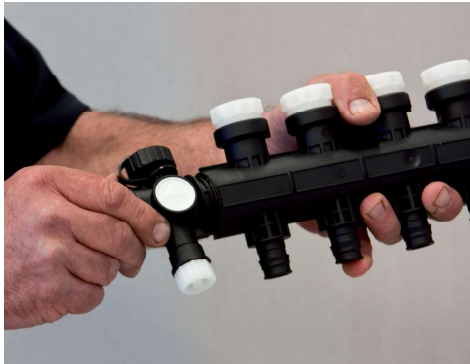


1. Kontrollera innehållet i Uponor Vario PLUS grundsats:

1. Fästdon
2. Anslutningsrör
3. By-pass
4. Ändstycken
5. Moteringssats
6. Termometrar
7. Avluftningsslang
8. Packningar och extra O-ringar
9. Verktyg

2. Bygg upp fördelaren av grundsats och moduler för önskat antal slingor.

Obs! Använd inga verktyg! Dra ihop delarna för hand.



3. Kontrollera att O-ringarna sitter på plats och inte är skadade eller smutsiga (i samband med ihop-sättningen).



4. Montera en anslutningsvinkel om tillopps- och returledningen är vertikalt dragen. Använd distanser om en eller flera slingor, eller anslutningsvinkeln, ska vändas uppåt.



5. Montera anslutningsrör.



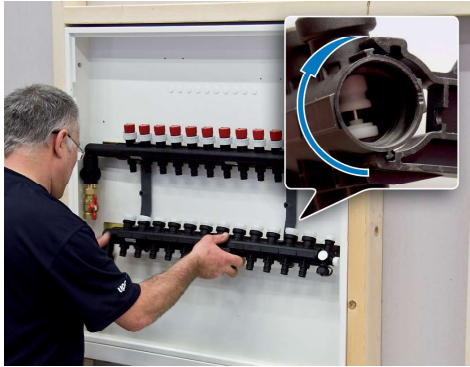
6. Se till att spärren låser anslutningsröret mot fördelaren respektive anslutningsvinkeln.



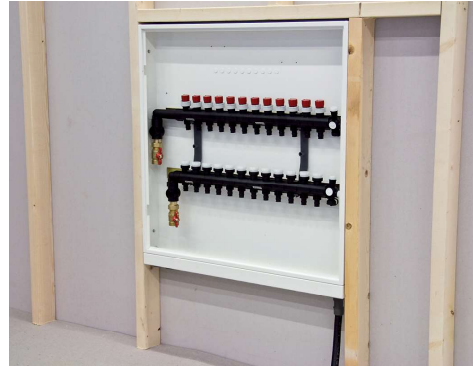
7. Montera avstängningsventiler, alternativt regler- och styrventil.



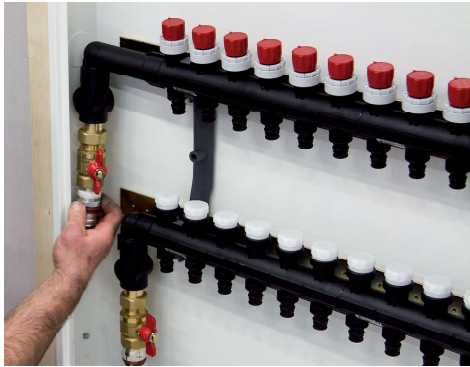
8. Montera fördelarens fästdon i skåpet.



9. Montera fördelarna i fästdonet med tilloppsfördelaren överst. Vrid upp fördelarstocken i hållaren tills den fäster med ett klick.



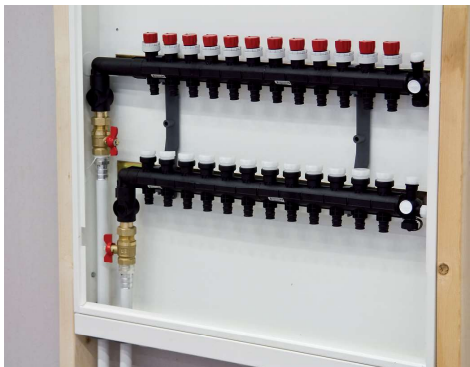
10. Installation av fördelarskåp klar.



11. Montera och dra åt rörkopplingen i fördelaren. Kopplingen ska linas eller motsvarande (i detta fall MLC-rör).



13. Montera matningsröret, i detta fall MLC-rör.



14. Installation av matningsrör klar.



15. Markera noga rätt längd på golvvärmerören. Märk respektive slinga med rätt rumsbeteckning.



16. Kapa röret. Fortsätt installationen med anslutning av antingen Q&E eller EuroCone-koppling.

Ansluta slingor med Q&E-koppling



1. Koppla röret med expansionsverktyget för Q&E-kopplingar. Använd rekommenderat expanderhuvud för aktuell rördimensioner.
Se även monteringsanvisningen för Q&E som följer med verktygen.
2. Säkerställ att röret hinner fästa ordentligt på kopplingen innan du släpper röret.



3. Installationen är klar.

Ansluta slingor med EuroCone-koppling



1. Smörj mutterns kona försiktigt med Glidex eller liknande.



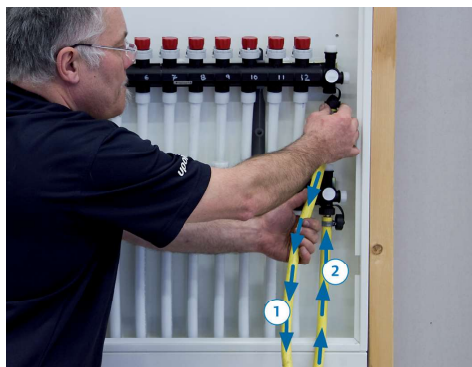
2. Montera kopplingssetet på röret.

Obs! Undvik att smörjmedlet kommer i kontakt med O-ringarna.



3. Dra åt muttern med fast nyckel eller skiftnyckel (använd inte rörtång eller polygrip). Motverka spänningskorrosion och spänningar i tillhörande material genom att lossa muttern och därefter dra åt lätt igen. Märk respektive slinga med rätt rumsbeteckning.

Fylla upp Vario PLUS fördelare



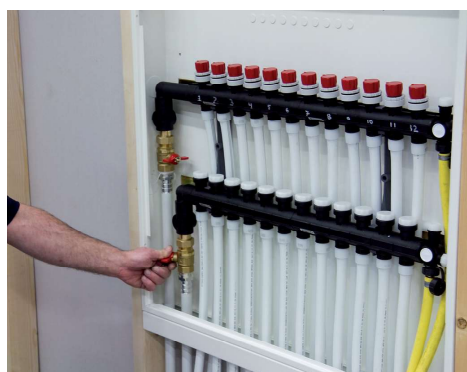
1. Montera slangar, G20-anslutning: 1. Slang till avlopp, 2. Slang från påfyllningsställe.



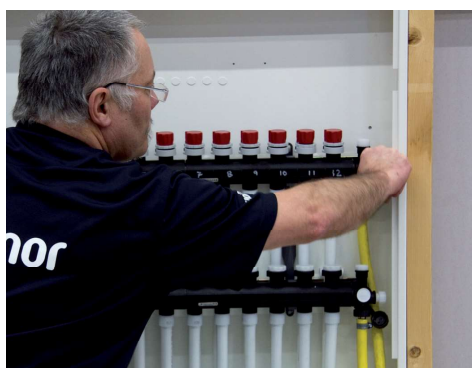
2. Stäng alla tillloppsventiler.



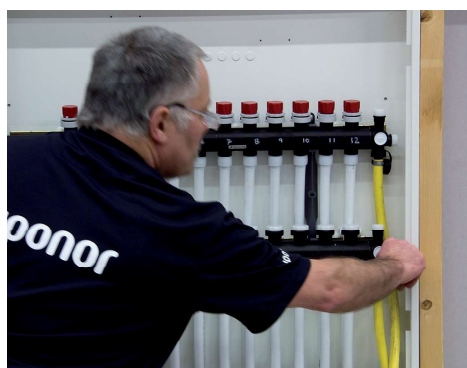
3. Stäng alla returventiler.



4. Stäng båda fördelarnas ventiler.



5. Öppna ventilen på tillloppsfördelarens ändstycke.



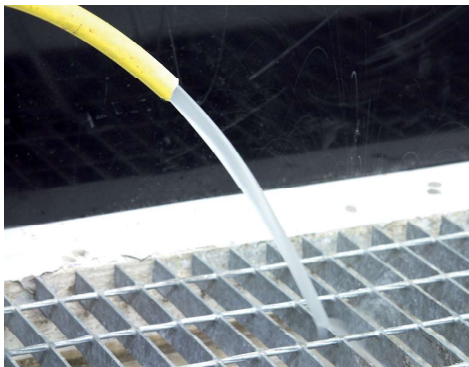
6. Öppna ventilen på returfordelarens ändstycke.



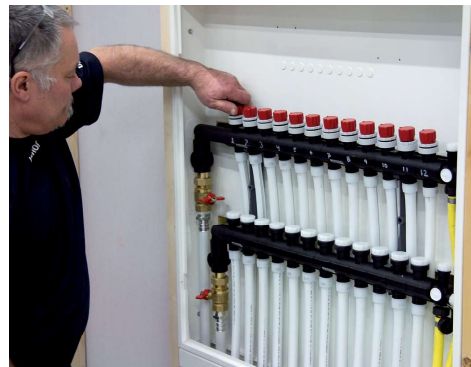
7. Öppna tillloppsventilen på den slinga som ska fyllas upp/avluftas.



8. Öppna sedan motsvarande returventil.



9. Lufta tills vattenstrålen är klar och utan luftbubblor.



10. Stäng tillloppsventilen.

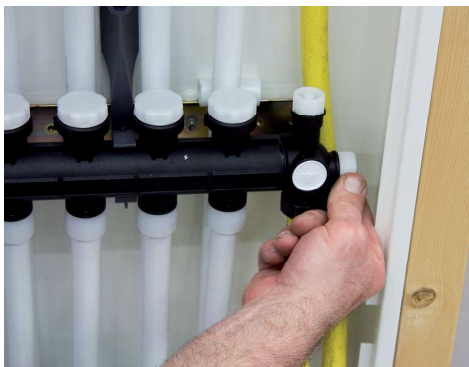


11. Stäng sedan returventilen. Upprepa steg 7–11 på alla slingor, tills hela systemet är uppfyllt/avlufat.

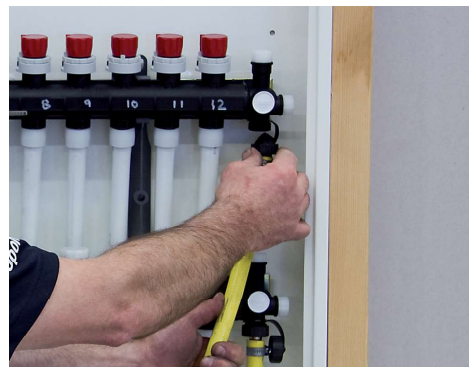


12. När hela systemet är uppfyllt/avlufat, stäng ventilen med slangen som går till avloppet.

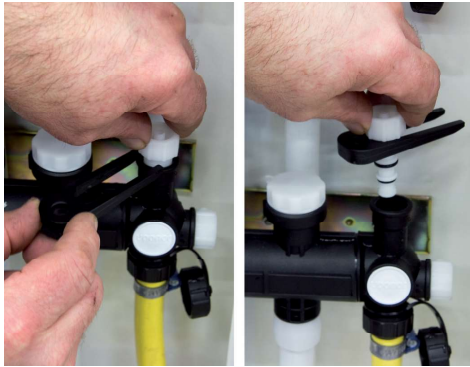
Obs! Se till att luften i matningsledningarna luftas ur noggrant innan slingornas ventiler öppnas och fördelaren tas i bruk.



13. Stäng ventilen med slangen som kommer från påfyllningsstället. Om by-pass inte ska installeras, avsluta genom att stänga av vattnet, ta bort slangarna och skruva på ändstyckenas lock. Om by-pass ska installeras, gå vidare till steg 14. Märk respektive slinga med rätt rumsbeteckning.



14. För att installera by-pass, ta bort slangen som går till avloppet.



15. Använd medföljande verktyg för att ta bort luftnippeln på returfordelarens ändstycke.



16. Skruva i by-passen mellan retur- och tilloppsfordelaren.



17. Anslut avluftningsslangen till luftskruven på tilloppsfordelaren. Öppna de båda påfyllningsventilerna och lufta ur luftskruven. Stäng av vattnet, stäng returens påfyllningsventil, ta bort slangen och slangnippeln och sätt på skyddslocken.

Gör täthetskontroll efter installation av fördelare, se *"Tryck- och täthetskontroll"* på sidan 161

Montera styrdon och termometrar



1. Skruva av plastrattarna på retur-fördelaren och ersätt med Uponor Vario PLUS styrdon.

2. Dra fast styrdonet för hand. Använd inga verktyg.



3. Tryck fast termometrarna från grundsatsen i sätet på anslutnings-röret. Märk respektive slinga med rätt rumsbeteckning.

Installera flödesmätare



1. Dra av handratten (1) och inställningsringen (2) från tillloppsfordelarens slingventiler.



2. Skruva ur ventilinsatsen med hjälp av verktyget.



3. Dra av skalratten och inställningsringen från flödesmätaren. Kontrollera att O-ringen sitter på plats och inte är skadad eller smutsig.



4. Sätt flödesmätaren på plats.



5. Dra fast flödesmätaren med hjälp av verktyget (vridmoment ca 3 Nm).



6. Skruva ner flödesmätaren för hand (vridmoment ca 0,5 Nm).



7. Tryck ner inställningsringen och skalratten. Var noga med att de monteras i de lägen som visas på bilderna.